

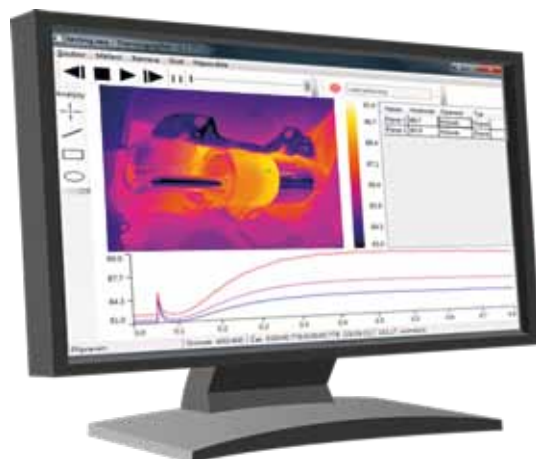
# Software pro termovizní měření

**LabIR® FREE**

## ► **Hlavní funkce:**

- možnost připojení různých kamer
- nastavení termografických parametrů
- teplotní analýzy
- kreslení grafů
- nahrávání
- rozdílový snímek

## ► **Možnosti a nastavení softwaru:**



### **Nastavení kamery**

- panel pro nastavení kamery (dle kamery i možnost kalibrace)
- možnost nahrávání záznamu

### **Export obrázků**

- termogram jako obrázek (jpg, png), série obrázků (jpg, png) nebo video (avi)
- samostatný termogram nebo termogram s analýzami
- export obrázků z vybraného časového intervalu

### **Export teplot**

- export teplot z celého termogramu nebo vybrané oblasti do csv

### **Export grafů**

- export grafů do csv
- export časového průběhu oblasti (pro min., max. a průměrné teploty)
- export vybraného časového intervalu

### **Uživatelské přizpůsobení programu**

- možnost vyhlazení snímku
- výběr palet
- nastavení teplotního rozsahu
- nastavení termografických parametrů
- zoomování v termogramu

### **Možnosti analýz**

- bod, čára, lomená čára, obdélník, elipsa, polygon
- zobrazení lokace s minimální a maximální teplotou
- zobrazení teploty dle kurzoru
- měření minima, maxima, průměru a směrodatné odchylky
- rozdílový snímek (rozdíl teplot oproti zvolenému snímku)
- výpočet délky nebo plochy analýzy

### **Možnosti grafů**

- zobrazení grafu teplot v průběhu času
- zobrazení teplotního profilu čáry
- nastavení měřítka
- nastavení volby časových jednotek
- plovoucí okénko (zobrazení posledního časového úseku v grafu)

### **Systémové požadavky**

- OS: Windows 7 a novější
- paměť: 1 GB
- volné místo na pevném disku: 10 MB pro program a místo pro nahrávání
- doporučený procesor: Intel Core i3



**LabIR®**

tel.: 377 634 804

e-mail: info@labir.cz

web: software.labir.cz

**LabIR®**